

MAPA DO CELÓW PROJEKTOWYCH

Oznaczenie kancelaryjne zgłosz.pracy geodezyjnej		GGN-ODGK.6645.37.2025
Miejscowość		Jarocin, ul. Lawendowa
Jedn. ewidencyjna	identyfikator	300602_4
	nazwa	Jarocin - miasto
Obręb ewidencyjny	identyfikator	300602_4.0001
	nazwa	Ciświca
Skala mapy		1:500
Nazwa układu współrzędnych	Prostokątnych płaskich	PL 2000 strefa 6
	wysokości	PL-EVRF2007-NH
Godło mapy		6.167.16.13.4.3, 6.167.16.13.4.4, 6.167.16.18.2.1, 6.167.16.18.2.2

— GEODEZJA —
Maciej Lepczyński
ul. Fredry 19, 63-700 Krotoszyn
tel. 697-765-550
NIP: 6211844643

GEODETA UPRAWNIONY
mgr inż. Maciej Lepczyński
upr. GGK nr 23521
tel. 697 765 550

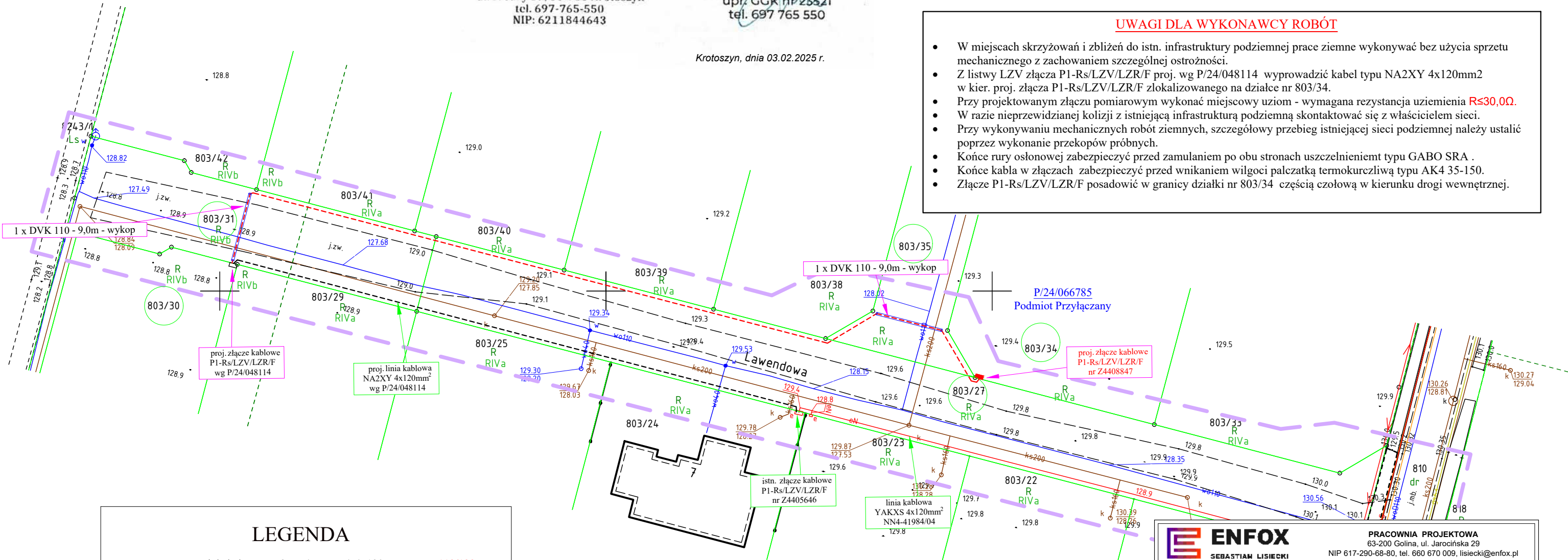
Krotoszyn, dnia 03.02.2025 r.

Jestem świadomy odpowiedzialności karnej za złożenie fałszywych oświadczeń.
Oświadczam, że operat techniczny zawierający rezultaty prac geodezyjnych w wyniku których powstał niniejszy dokument uzyskał pozytywny wynik weryfikacji.

Identyfikator zgłoszenie prac geodezyjnych	GGN-ODGK.6640.37.2025
Organ służby geodezyjnej, który otrzymał zgłoszenie	STAROSTA JAROCIŃSKI
Wykonawca prac geodezyjnych	Geodezja Maciej Lepczyński ul. Fredry 19, 63-700 Krotoszyn NIP 621-184-46-43
Numer oraz data sporządzenia dokumentu zawierającego wynik pozytywnej weryfikacji	Protokół weryfikacji Nr 1 z dnia 10.02.2025
Imię i nazwisko oraz numer uprawnień zawodowych kierownika prac	Maciej Lepczyński nr uprawnień 23521

UWAGI DLA WYKONAWCY ROBÓT

- W miejscach skrzyżowań i zbliżeń do istn. infrastruktury podziemnej prace ziemne wykonywać bez użycia sprzętu mechanicznego z zachowaniem szczególnej ostrożności.
- Z listwy LZV złącza P1-Rs/LZV/LZR/F proj. wg P/24/048114 wyprowadzić kabel typu NA2XY 4x120mm² w kier. proj. złącza P1-Rs/LZV/LZR/F zlokalizowanego na działce nr 803/34.
- Przy projektowanym złączu pomiarowym wykonać miejscowy uziom - wymagana rezystancja uziemienia $R \leq 30,0 \Omega$.
- W razie nieprzewidzianej kolizji z istniejącą infrastrukturą podziemną skontaktować się z właścicielem sieci.
- Przy wykonywaniu mechanicznych robót ziemnych, szczegółowy przebieg istniejącej sieci podziemnej należy ustalić poprzez wykonanie przekopów próbnych.
- Końce rury osłonowej zabezpieczyć przed zamulaniem po obu stronach uszczelnieniem typu GABO SRA.
- Końce kabla w złączach zabezpieczyć przed wnikaniem wilgoci palczatką termokurczliwą typu AK4 35-150.
- Złącze P1-Rs/LZV/LZR/F posadowić w granicy działki nr 803/34 częścią czołową w kierunku drogi wewnętrznej.



LEGENDA

- proj. kabel nN NA2XY (YAKXS) 4x120 mm² L=112/122m
kier. linia kablowa - NN4-41984/04
- proj. złącze kablowe P1/Rs/LZV/LZR/F $R \leq 30 \Omega$
- istn. złącze kablowe P1-Rs/LZV/LZR/F nr Z4405646
- proj. rura osłonowa typu AROT DVK 110 L=18,0 m
- istn. linia kablowa typu YAKXS 4x120mm² - NN4-41984/04

- - działka objęta zakresem inwestycji

ZA ZGODNOŚĆ
Z ORYGINAŁEM

WRZESIEŃ 2025

ENFOX
SEBASTIAN LISIECKI

PRACOWNIA PROJEKTOWA
63-200 Golina, ul. Jarocińska 29
NIP 617-290-68-80, tel. 660 670 009, lisiecki@enfox.pl

INWESTOR
ENERGA OPERATOR S.A. z siedzibą w Gdańsku, Oddział w Kaliszu

NR RYSUNKU
1

OBIEKT
Budowa linii kablowej nN wraz z przyłączem.
Jarocin, ul. Lawendowa dz. nr 803/34, gm. Jarocin.

OB1/44/2404110
KJ07104/24

WP: P/24/066785

TYTUŁ RYSUNKU
Projekt zagospodarowania terenu

SKALA:
1:500

BRANŻA PROJEKTU:
ELEKTRYCZNA

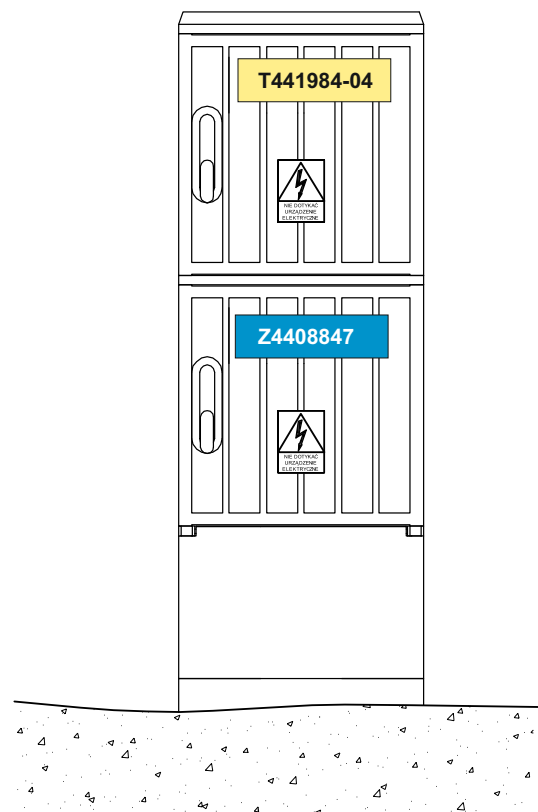
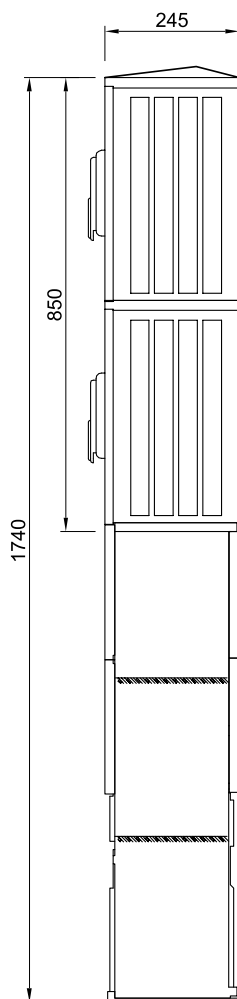
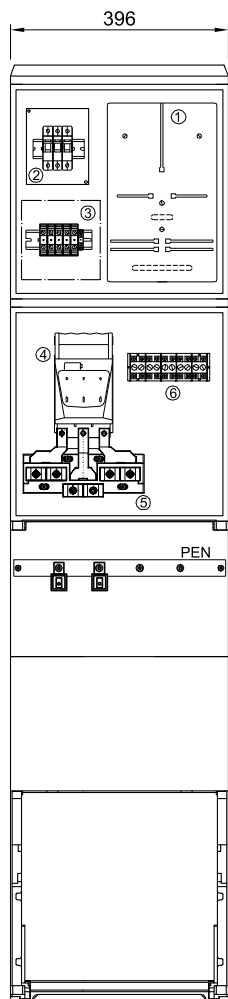
DATA:
09.2025

PROJEKTANT
specjalność: instalacyjno-inżynierska
w zakresie sieci instalacji elektrycznych

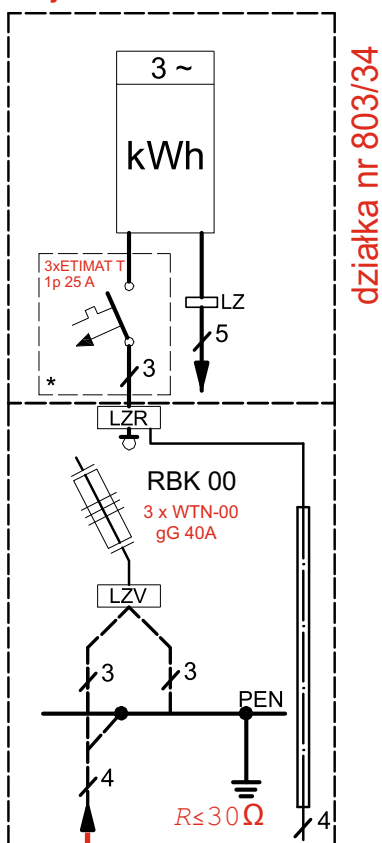
mgr inż. Paweł Buchelt
nr WKP/0383/POOE/13

ASYSTENT PROJEKTANTA

mgr inż. Sebastian Lisiecki



Z4408847 stacja T441984 - obwód 04




proj. NA2XY 4x120mm² L= 112/122m
kier. P1-Rs/LZV/LZR/F proj. wg. P/24/048114
linia kablowa nr T441984-04

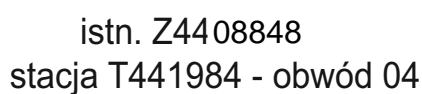
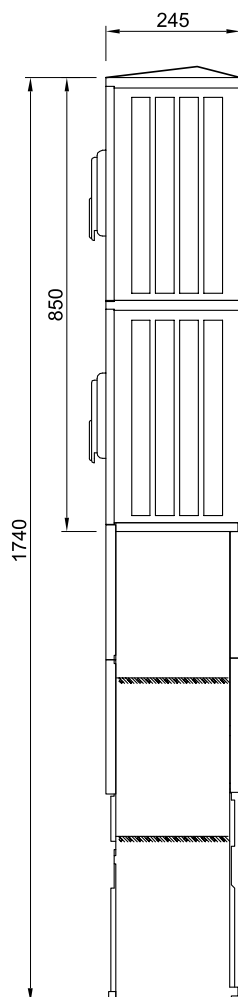
Wyposażenie złącza:

1. Tablica licznikowa uniwersalna
2. Ogranicznik mocy (w obudowie typu S5)
obudowa przystosowana do plombowania
3. Listwa zaciskowa do 16mm²
4. Rozłącznik bezpiecznikowy
skrzynkowy WLK 00
5. Listwa rozgałęźna do 2x240mm²
6. Listwa rozgałęźna 35/16mm²

Typy obudowy:

- OSZ 40x40+40x40+FP
- SSTN 40x42+STN 40x42+FTN40

 PRACOWNIA PROJEKTOWA 63-200 Golina, ul. Jarocińska 29 NIP 617-290-68-80, tel. 660 670 009, lisecki@enfox.pl		NR RYSUNKU: 2	
INWESTOR ENERGA OPERATOR S.A. z siedzibą w Gdańsku, Oddział w Kaliszu		OBI: nr umowy: OBI/44/2404110 KJ07104/24	
OBJEKT Budowa linii kablowej nN 0,4 kV wraz z przyłączem . Jarocin, ul. Lawendowa, dz. nr 803/34, gm. Jarocin.		WP: P/24/066785	
TYTUŁ RYSUNKU Schemat złącza pomiarowego P1-Rs/LZV/LZR/F		BRANŻA PROJEKTU: ELEKTRYCZNA	
PROJEKTANT specjalność: instalacyjno-inżynierska w zakresie sieci i instalacji elektrycznych		DATA: 09.2025	
ASYSTENT PROJEKTANTA		mgr inż. Paweł Buchelt nr WKP/0383/POOE/13	
		mgr inż. Sebastian Lisecki	



1. Tablica licznikowa uniwersalna
2. Ogranicznik mocy (w obudowie typu S5)
obudowa przystosowana do plombowania
3. Listwa zaciskowa do 16mm²
4. Rozłącznik bezpiecznikowy
skrzynkowy WLK 00
5. Listwa rozgałęźna do 2x240mm²
6. Listwa rozgałęźna 35/16mm²

Typy obudowy:

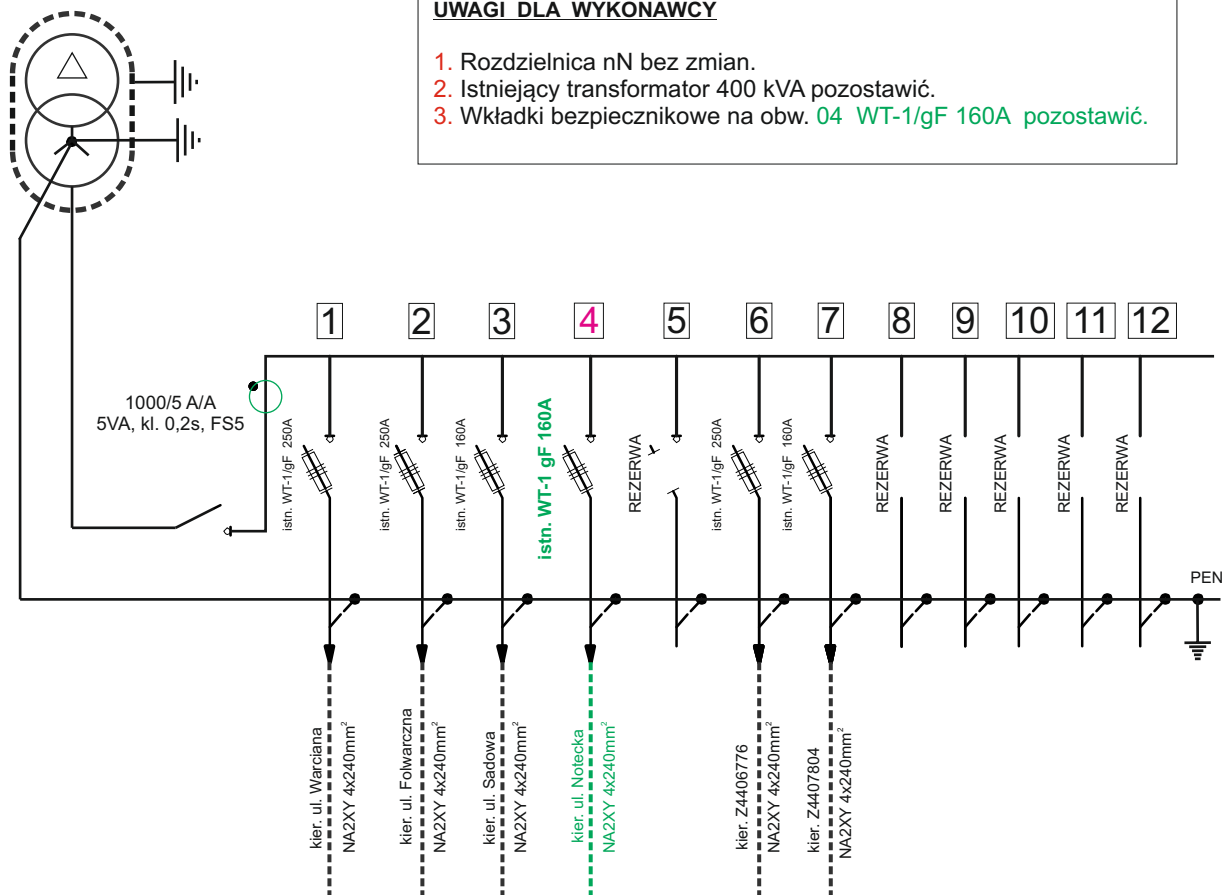
- OSZ 40x40+40x40+FP
- SSTN 40x42+STN 40x42+FTN40

33 / 36

STACJA MBST-20/630 T441984




T441984
istn. 400 kVA



UWAGI DLA WYKONAWCY

1. Rozdzielnica nN bez zmian.
2. Istniejący transformator 400 kVA pozostawić.
3. Wkładki bezpiecznikowe na obw. 04 WT-1/gF 160A pozostawić.

 ENFOX SEBASTIAN LISIECKI		PRACOWNIA PROJEKTOWA 63-200 Golina, ul. Jarocińska 29 NIP 617-290-68-80, tel. 660 670 009, lisiECKI@enfox.pl	
INWESTOR		NR RYSUNKU: 4	
ENERGA OPERATOR S.A. z siedzibą w Gdańsku, Oddział w Kaliszu		OBI: nr umowy: OBI/44/2404110	
OBIEKT		KJ07104/24	
Budowa linii kablowej nN 0,4 kV wraz z przyłączem . Jarocin, ul. Lawendowa, dz. nr 803/34, gm. Jarocin.		WP: P/24/066785	
TYTUŁ RYSUNKU		BRANŻA PROJEKTU: ELEKTRYCZNA	
Schemat rozdzielnic nN - stacja T441984		DATA: 09.2025	
PROJEKTANT		mgr inż. Paweł Buchelt	
specjalność: instalacyjno-inżynierska w zakresie sieci i instalacji elektrycznych		nr WKP/0383/POOE/13	
ASYSTENT PROJEKTANTA		mgr inż. Sebastian Lisiecki	